



АДМИНИСТРАЦИЯ ГОРОДА ПЕРМИ
ДЕПАРТАМЕНТ ЗЕМЕЛЬНЫХ ОТНОШЕНИЙ

РЕШЕНИЕ

о размещении объектов № 21-01-44-887 от 14 ИЮН 2021

г. Пермь, ул. Сибирская, 15

Департамент земельных отношений администрации города Перми в соответствии с пунктом 3 статьи 39.36 Земельного кодекса Российской Федерации, Положением о порядке и условиях размещения объектов на землях или земельных участках, находящихся в государственной или муниципальной собственности, на территории Пермского края без предоставления земельных участков и установления сервитутов, публичного сервитута, утвержденным постановлением Правительства Пермского края от 22 июля 2015 г. № 478-п, заявлением от 05 июля 2021 г. № 21-01-06-10722

разрешает ООО «ЦЭС» (ИНН 5904990576, ОГРН 1145958001320, место нахождения: 614010, г. Пермь, пр-кт. Комсомольский, 82, этаж 1)

размещение объекта: линии электропередачи классом напряжения до 35 кВ, а также связанные с ними трансформаторные подстанции, распределительные пункты и иное предназначенное для осуществления передачи электрической энергии оборудование, для размещения которых не требуется разрешения на строительство (внешние сети электроснабжения 6 кВ «Многоквартирного жилого дома со встроенными помещениями multifunctional назначения по ул. Беляева, 45 в г. Перми)

способ размещения объекта: подземный

на землях: государственная собственность на которые не разграничена

на срок: 11 месяцев

местоположение: Пермский край, г. Пермь, Индустриальный район

Территория, согласно схеме, расположена в зонах с особыми условиями использования территорий: охранный зона объектов электросетевого хозяйства, приаэродромная территория аэродрома аэропорта Большое Савино; в зоне санитарной охраны: III пояс Зоны санитарной охраны скважины 1 ООО «Новогор-Прикамье» в м/р Парковый г. Перми.

ООО «ЦЭС»:

1. соблюдать Правила охраны электрических сетей, установленные постановлением Правительства Российской Федерации от 24 февраля 2009 г. № 160 «О порядке установления охранных зон объектов электросетевого хозяйства и особых условий использования земельных участков, расположенных в границах таких зон»;

2. соблюдать Правила использования воздушного пространства, установленные постановлением Правительства Российской Федерации от 11 марта 2010 г. № 138 «Об утверждении Федеральных правил использования воздушного пространства Российской Федерации»;

3. соблюдать санитарные правила и нормы, установленные постановлением Главного государственного санитарного врача Российской Федерации от 14 марта 2002 г. № 10 «О введении в действие санитарных правил и норм «Зоны санитарной охраны источников водоснабжения и водопроводов питьевого назначения. СанПиН 2.1.4.1110-02»;

4. в соответствии с пунктом 7(2) Положения о порядке и условиях размещения объектов на землях или земельных участках, находящихся в государственной или муниципальной собственности, на территории Пермского края без предоставления земельных участков и установления сервитутов, публичного сервитута, утвержденного постановлением Правительства Пермского края от 22.07.2015 № 478-п, представить в департамент земельных отношений в течении 1 месяца с момента размещения объектов материалы контрольной геодезической съемки размещенных объектов на бумажном и электронном носителях на безвозмездной основе.

Приложение: схема предполагаемых к использованию земель или части земельного участка (на 1 л. в 1 экз.).

И. о. заместителя главы администрации
города Перми – начальника департамента
земельных отношений администрации
города Перми



Е.Н. Гонцова

Схема предполагаемых к использованию земель или части земельного участка

Объект: «Строительства внешних сетей электроснабжения 6 кВ «Многоквартирного жилого дома со встроенными помещениями многофункционального назначения по ул.Беляева, 45 в г.Перми»»

Местоположение: Пермский край, город Пермь

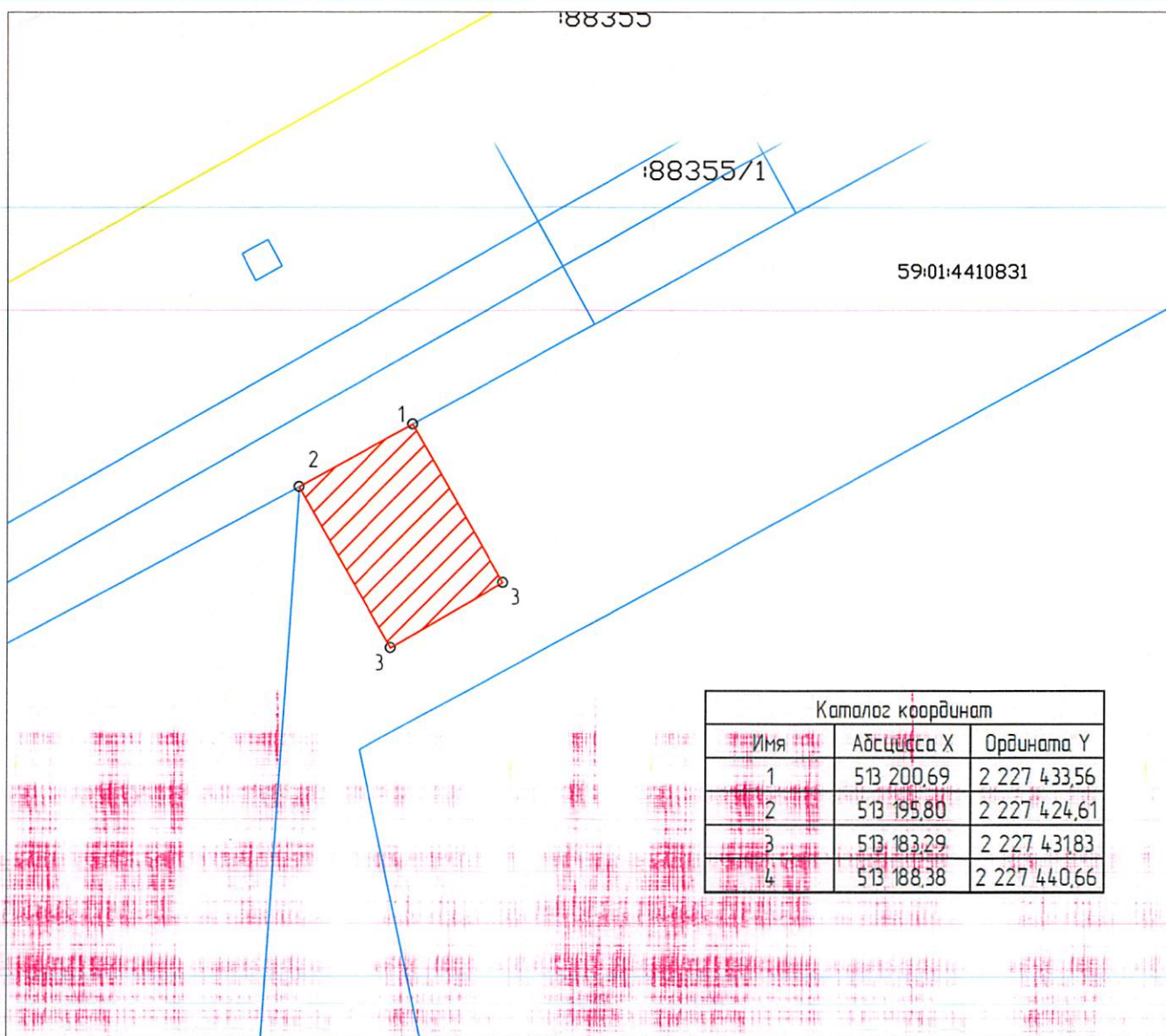
Кадастровый номер: 59:01:44:10831

Категория: -

Площадь земельного участка: 146 кв.м

Масштаб 1:500

Система координат: МСК59



1-2 - смежные границы с участком 59:01:0000000-89218

Условные обозначения:

59:27 - кадастровый номер кадастрового района

8 - номер учтенного земельного участка

341 - кадастровый номер кадастрового квартала

н1, 1 - характерная точка границы, сведения о которой позволяют

— граница смежного земельного участка

— граница земель, предполагаемых к использованию

Заявитель: Жданов П.М, по доверенности от 30.06.2021г.

